

イングリッシュマッフル (EM)

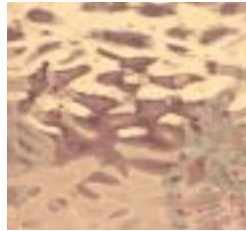
ウィスマークガラスが生産するイングリッシュマッフルは、レトロな雰囲気と色を再現した落ち着いた感じが特徴のガラスです。

ガラス厚：約3mm
サイズ：
約1000×750mm

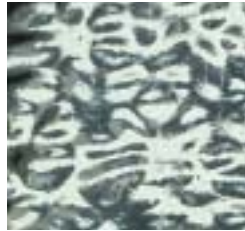
強化	×	熱処理	×
フィルム合せ	×	樹脂合せ	
断熱複層		飛散防止フィルム	×



EM4218A
ラベンダー



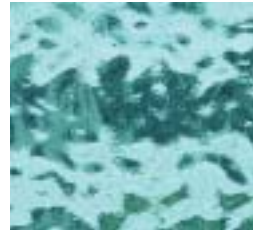
EM4568B
シャンパン



EM4903A
パールブルー/グリーン



EM4906A
ライトイエローグリーン



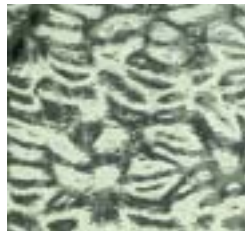
EM4908A
アクア



EM4909A
ライトブルー



EM4914A
ミディアムオリーブ



EM4915A
ライトオリーブ



EM4916A
ミディアムアンバー



EM4917A
ライトアンバー

ARTISTA® ショット・アーティスタ

引上げ式による板ガラスで、アンティークガラスに似たテクスチャーをもち、気泡混入度が少なく、厚みに均一性があるのが特徴です。

ガラス厚：約3mm
サイズ：約1450×750mm

強化	×	熱処理	×
フィルム合せ		樹脂合せ	
断熱複層		飛散防止フィルム	

ガラス厚：約4、6、8mm
サイズ：約2050×1450mm

強化		熱処理	-
フィルム合せ		樹脂合せ	
断熱複層		飛散防止フィルム	

DS 0189
クリア



SCHOTT リブレッタ

ディフュージョン効果やプライバシーの確保とガラスとしての美しさを両立させた製品で家具、ドア、間仕切りなどに最適です。



断面図

リブレッタ
ガラス厚：約4mm
サイズ：約1400×2050mm
リブの間隔：約5mm

強化	×	熱処理	×
フィルム合せ		樹脂合せ	
断熱複層		飛散防止フィルム	

SCHOTT レストーバープラス

文化財や歴史的建造物の窓ガラスに代表されるガラスです。アンティークな揺らめきは、現代の建築やファニチャーにもマッチする高透過ガラスです。



レストーバー プラス
ガラス厚：2.95mm (±0.35)
サイズ：約950×1450mm

強化	×	熱処理	×
フィルム合せ	×	樹脂合せ	
断熱複層		飛散防止フィルム	