

# サンゴバン・パターンガラス (SGT)

フランスを本拠地としたヨーロッパの大企業、サンゴバングループで作られた店装や建築などに多用されている型板ガラスです。国産ものはヴァリエーションが少なく、単調になりがちでしたが、当社ではサンゴバンの豊富な商品群のなかから、これら日本には無い柄のパターン(型)ガラスを選択し、在庫しております。

## 流れのある型板ガラス

ご注文の際は、必ず流れ方向の指示をお願い致します。



178  
シルビー クリア

サイズ：  
W1600×H2110mm  
ガラス厚：4mm

強化	×	熱処理	
フィルム合せ	×	樹脂合せ	
断熱複層		飛散防止フィルム	×



大小様々な大きさの泡がランダムに流れている型板ガラスです。



182  
アルトドイッチェK  
クリア

サイズ：  
W1600×H2110mm  
ガラス厚：4mm

強化	×	熱処理	×
フィルム合せ		樹脂合せ	
断熱複層		飛散防止フィルム	



178B  
シルビー ブロンズ

サイズ：  
W1600×H2110mm  
ガラス厚：4mm

強化	×	熱処理	
フィルム合せ	×	樹脂合せ	
断熱複層		飛散防止フィルム	×



182Y  
アルトドイッチェK  
イエロー

サイズ：  
W1600×H2110mm  
ガラス厚：4mm

強化	×	熱処理	×
フィルム合せ		樹脂合せ	
断熱複層		飛散防止フィルム	

## ドット状で構成された型板ガラス

060  
リストラルD クリア

サイズ：  
W1600×H2110mm  
ガラス厚：4mm

159リストラルKと  
155リストラルFの  
中間位の柄です。  
楕目のサイズは  
約1.8×2.6mmです。

強化	熱処理	-
フィルム合せ	樹脂合せ	
断熱複層	飛散防止フィルム	



076  
マスターポイント・6t

サイズ：  
W1990×H2470mm  
ガラス厚：6mm

強化	×	熱処理	
フィルム合せ		樹脂合せ	
断熱複層		飛散防止フィルム	



159  
リストラルK クリア

サイズ：  
W1990×H1150mm  
ガラス厚：4mm

強化	熱処理	-
フィルム合せ	樹脂合せ	
断熱複層	飛散防止フィルム	



## ランダムな柄の型板ガラス

071  
モニュメント

サイズ：  
W1600×H2110mm  
ガラス厚：4mm

強化	×	熱処理	
フィルム合せ	×	樹脂合せ	
断熱複層		飛散防止フィルム	×



071Y  
モニュメント イエロー

サイズ：  
W1600×H2110mm  
ガラス厚：4mm

強化	×	熱処理	
フィルム合せ	×	樹脂合せ	
断熱複層		飛散防止フィルム	×



072  
モニュメンタルS

サイズ：  
W1600×H2110mm  
ガラス厚：4mm

強化	×	熱処理	
フィルム合せ	×	樹脂合せ	
断熱複層		飛散防止フィルム	×



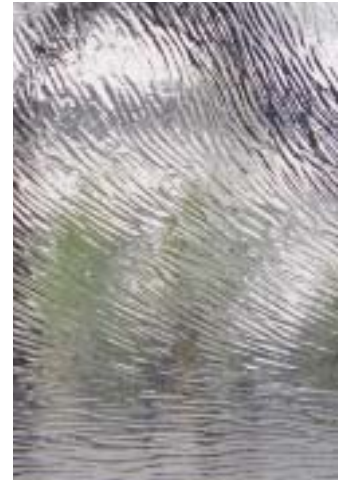
最大寸法は、輸入時期により多少異なる場合がございます。詳しくはお問い合わせ下さいませ。



080  
サハラ クリア

サイズ：  
W1600×H2110mm  
ガラス厚：4mm

強化	×	熱処理	
フィルム合せ		樹脂合せ	
断熱複層		飛散防止フィルム	



097  
ヴィジョン クリア

サイズ：  
W1600×H2110mm  
ガラス厚：4mm

強化	×	熱処理	×
フィルム合せ		樹脂合せ	
断熱複層		飛散防止フィルム	



101  
ウォータードロップ

サイズ：  
W1600×H2110mm  
ガラス厚：4mm

強化	×	熱処理	
フィルム合せ		樹脂合せ	
断熱複層		飛散防止フィルム	



113  
シーラ クリア

サイズ：  
W1950×H1550mm  
ガラス厚：4mm

強化	×	熱処理	
フィルム合せ		樹脂合せ	
断熱複層		飛散防止フィルム	

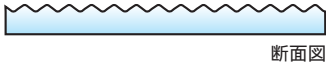


187  
アブストラクト クリア

サイズ：  
W1600×H2110mm  
ガラス厚：4mm

強化	×	熱処理	×
フィルム合せ	×	樹脂合せ	
断熱複層		飛散防止フィルム	×

# リブガラス



断面図



042  
エストラド

サイズ：  
W1600×H2110mm  
ガラス厚：4mm  
リブの間隔：約3mm

強化	×	熱処理	×
フィルム合せ		樹脂合せ	
断熱複層		飛散防止フィルム	



180  
フルード

こちらのパーティションは、波形は縦流れでグラデーションは左が濃く、右が薄くなっています。

サイズ：  
W1550×H1950mm  
ガラス厚：4mm

ご注文の際は、  
波形(在庫は縦流れ)の方向と  
グラデーションになっている  
テクスチャーの方向の両方  
をご指定ください。

強化	×	熱処理	×
フィルム合せ	×	樹脂合せ	
断熱複層		飛散防止フィルム	×

061  
マスターライン クリア

サイズ：  
W1990×H2470mm  
ガラス厚：4mm  
リブの間隔：約21mm

強化	×	熱処理	
フィルム合せ		樹脂合せ	
断熱複層		飛散防止フィルム	



断面図

064  
ウェイブ・5t  
(リストラルN)

サイズ：  
W1750×H2500mm  
ガラス厚：4mm  
柵目の間隔：  
約25×30mm

強化		熱処理	-
フィルム合せ	×	樹脂合せ	
断熱複層		飛散防止フィルム	×



## 矩形タイプの型板ガラス



約13mmの格子模様のクリアのガラスです。  
通称・チェッカーガラスと呼ばれるガラスの一種です。

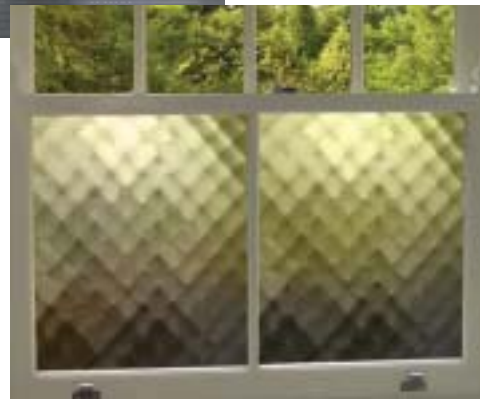


043  
リストラルM クリア

サイズ：  
W1600×H2110mm  
ガラス厚：4mm  
格子目の間隔：約13mm

強化	×	熱処理	
フィルム合せ	×	樹脂合せ	
断熱複層		飛散防止フィルム	×

合わせ加工により片面のテクスチャーが見えなくなります。



164  
マスターソフト クリア

サイズ：  
W1550×H1950mm  
ガラス厚：4mm  
柵目の間隔：  
約20×20mm

強化	×	熱処理	
フィルム合せ		樹脂合せ	
断熱複層		飛散防止フィルム	

062  
マスタークアトロ  
クリア

サイズ：  
W1950×H1550mm  
ガラス厚：4mm  
柵目の間隔：  
約2.5×3mm



強化		熱処理	-
フィルム合せ		樹脂合せ	
断熱複層		飛散防止フィルム	

155  
リストラルF クリア

サイズ：  
W1600×H2110mm  
ガラス厚：4mm  
柵目の間隔：  
約3×4mm



強化		熱処理	-
フィルム合せ		樹脂合せ	
断熱複層		飛散防止フィルム	



マスターシリーズ特有の小さな丸が全体に入っています。



### 184 マスターフレックス

サイズ：W1550×H1950mm  
ガラス厚：4mm  
升目の間隔：約15mm

強化	×	熱処理	
フィルム合せ		樹脂合せ	
断熱複層		飛散防止フィルム	

### 068 モレスコ

サイズ：  
W1370×H2110mm  
ガラス厚：4mm

強化	×	熱処理	
フィルム合せ		樹脂合せ	
断熱複層		飛散防止フィルム	



### 121 マスターレンズクリア

サイズ：  
W1990×H2470mm  
ガラス厚：4mm

約3.5 の丸が4列4段に並んでいて、円の芯々のピッチは約9mm、隣との間隔は芯々で29mmです。

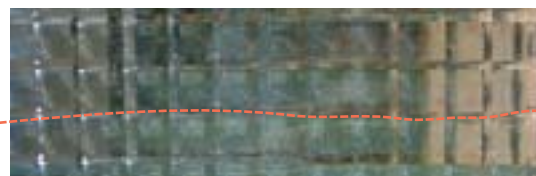
強化	×	熱処理	
フィルム合せ		樹脂合せ	
断熱複層		飛散防止フィルム	



在庫なくなり次第、廃番となります。

## 型板ガラスの目合わせ

型板ガラスはロールアウト法により製造されています。溶融ガラスを型ロールに通した後、徐冷します。その時ガラスは多少収縮します。収縮は均一でないのでラインに歪みが生じます。この歪みにより正確な目合わせは、出来ません。



## サンゴバン マシンメイド CX (キャセドラル)

キャセドラルガラスは非常にお求めやすい価格な上、切断し易いため、世界で広く使用されている型板ガラスです。

### CX-00 クリア

サイズ：  
W1600×H2100mm  
ガラス厚：4mm

強化		熱処理	-
フィルム合せ		樹脂合せ	
断熱複層		飛散防止フィルム	



### CX-13 イエロー

サイズ：  
W1600×H2100mm  
ガラス厚：4mm

強化		熱処理	-
フィルム合せ		樹脂合せ	
断熱複層		飛散防止フィルム	



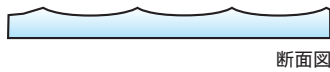
最大寸法は、輸入時期により多少異なる場合がございます。詳しくはお問い合わせ下さいませ。

# その他のパターンガラス

FLK-01  
モールド クリア

サイズ：  
W1780×H2380mm  
ガラス厚：4mm  
リブの間隔：約12mm

強化	×	熱処理	
フィルム合せ		樹脂合せ	
断熱複層		飛散防止フィルム	



断面図

FLK-03  
ヒシクロス クリア

サイズ：  
W1780×H2380mm  
ガラス厚：4mm  
格子目の間隔：約16mm

強化		熱処理	-
フィルム合せ	×	樹脂合せ	
断熱複層		飛散防止フィルム	×



F-01  
フローラ・クリア

サイズ：  
W1780×H2380mm  
ガラス厚：4mm

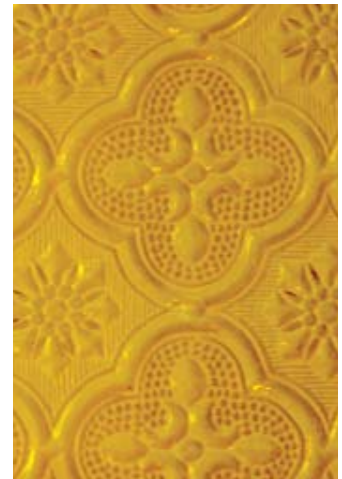
強化	×	熱処理	
フィルム合せ		樹脂合せ	
断熱複層		飛散防止フィルム	



F-02  
フローラ・アンバー

サイズ：  
W1150×H1450mm  
ガラス厚：3mm

強化	×	熱処理	×
フィルム合せ		樹脂合せ	
断熱複層		飛散防止フィルム	



F-03  
フローラ・ブルー

サイズ：  
W850×H1150mm  
ガラス厚：3mm

強化	×	熱処理	×
フィルム合せ		樹脂合せ	
断熱複層		飛散防止フィルム	



F-04  
フローラ・グリーン

サイズ：  
W1150×H1450mm  
ガラス厚：3mm

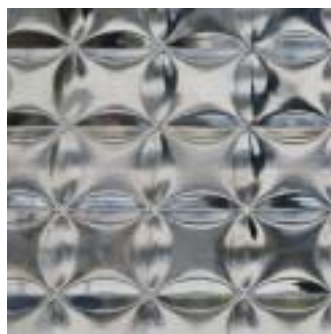
強化	×	熱処理	×
フィルム合せ		樹脂合せ	
断熱複層		飛散防止フィルム	



**FLP-04**  
ピラミッド クリア

サイズ：  
W1475×H1170mm  
ガラス厚：4mm  
升目の間隔：約13mm

強化	-	熱処理	
フィルム合せ		樹脂合せ	
断熱複層		飛散防止フィルム	



**SK-01**  
フレイム

サイズ：  
W1770×H2080mm  
ガラス厚：5mm

強化	×	熱処理	×
フィルム合せ	×	樹脂合せ	
断熱複層		飛散防止フィルム	×



**FW-01**  
ストロングウォーター

サイズ：  
W950×H1500mm  
ガラス厚：3mm

強化	×	熱処理	×
フィルム合せ	×	樹脂合せ	
断熱複層		飛散防止フィルム	



**FC-01**  
シーディー クリア

サイズ：  
W850×H1780mm  
ガラス厚：3mm

強化	×	熱処理	×
フィルム合せ		樹脂合せ	
断熱複層		飛散防止フィルム	



**FH-01**  
ハンマード クリア

サイズ：  
W1150×H1450mm  
ガラス厚：3mm

強化	×	熱処理	×
フィルム合せ		樹脂合せ	
断熱複層		飛散防止フィルム	



**FK-01**  
クラッセル クリア

サイズ：  
W1150×H1450mm  
ガラス厚：3mm

強化	×	熱処理	×
フィルム合せ		樹脂合せ	
断熱複層		飛散防止フィルム	



**GL001**  
グルーチップ

サイズ：  
W850×H1150mm  
ガラス厚：3mm

強化	×	熱処理	×
フィルム合せ		樹脂合せ	
断熱複層		飛散防止フィルム	



**FP-01**  
スムーズピンク

サイズ：W1600×H2090mm  
ガラス厚：5mm

**FP-02**  
スムーズピンク

サイズ：W1600×H1930mm  
ガラス厚：4mm

強化	×	熱処理	×
フィルム合せ		樹脂合せ	
断熱複層		飛散防止フィルム	

